

Jour 1 (-/-/D)

Après-midi : Départ en avion de Paris à destination de Vienne, en Autriche. Accueil du groupe par votre guide interprète, prise du car et départ pour Bratislava, la capitale slovaque (45 km).

Installation à votre hôtel puis dîner et nuit.

Jour 2 (B/L/D)

Matin : Petit-déjeuner et départ pour la **visite guidée de la capitale slovaque** : vous découvrirez le centre historique et ses monuments et façades colorées, le Pont Neuf et son restaurant panoramique, les escaliers du château, la cathédrale gothique St Martin, le Palais Présidentiel et en fonction de l'itinéraire choisi par votre guide, vous terminerez la visite par les aménagements piétonniers le long du Danube où vous pourrez prendre votre déjeuner pique-nique.



Après-midi : Après le déjeuner, **visite des jardins botaniques de Bratislava**. Ce jardin botanique s'étend sur une surface de 5,5 hectares et expose plus de 120 espèces végétales, depuis les roses en passant par des arbres, fleurs tropicales, des palmiers, orchidées ou encore cactus. L'espace est divisé en une zone extérieure et intérieure avec une serre.



Retour à votre hôtel et dîner et nuit à l'hôtel.

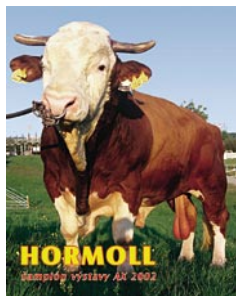
Jour 3 (B/L/D)

Matin : Petit-déjeuner à l'hôtel et départ pour le «Grenier à grains» de la Slovaquie à la frontière hongroise.

Visite d'une des plus grandes coopératives du pays qui regroupe des exploitations agricoles sur plus de 6000 ha. Selon les intérêts du groupe, vous pourrez visiter les exploitations laitières, porcines, une usine de fabrication d'aliments pour animaux, des exploitations céréalières (blé, orge, tournesol, colza, maïs, soja ...), un producteur de tomates et son atelier de transformation, des vergers fruitiers, des vignobles ou encore les installations pour le tourisme rural !

Vous déjeunerez sur l'exploitation et pourrez rencontrer le propriétaire qui vous présentera le développement de l'agrotourisme en Slovaquie au cours du repas pris sur l'exploitation.

Après-midi : Après le déjeuner, transfert vers Volkevece et **visite d'une exploitation laitière**. L'exploitation a été sélectionnée pour le concours Agri-Manager 2012 en



Slovaquie. Continuation sur Zvolen et **visite d'un arboretum**. Cet arboretum fait partie de l'Université Technique de Zvolen et présente plusieurs collection d'arbres, mais aussi de rosiers et de cactus. C'est aussi un **centre de recherche** pour la sauvegarde et la préservation génétiques des végétaux.

Installation du groupe à l'hôtel. Dîner et nuit à Zvolen

Jour 4 (B/L/D)

Matin : Petit-déjeuner à l'hôtel et départ pour la **visite du centre d'insémination artificiel bovin** de Zvolen (il n'y a que 2 centre d'IA en Slovaquie)

Après-midi : Après le déjeuner léger à l'hôtel, départ pour la **visite d'une exploitation laitière ovine** d'environ 500 têtes. Cette exploitation travaille beaucoup avec la Russie. Vous découvrirez donc l'activité d'import / export des animaux en plus de l'activité laitière de la ferme : transformation en fromages et produits laitiers (que vous pourrez déguster !). Cette exploitation se développe également avec un petit élevage équin d'une quinzaine de bêtes destinées à l'agrotourisme. En plus de l'élevage, le **centre accueille des chevaux en pension**.

Transfert jusqu'à **Banská Stiavnica**, la ville «en or» inscrite au début des années 1990 sur la liste du patrimoine mondial de l'Unesco. **Visite guidée de cette ville minière** dont la principale activité au Moyen-Âge était la production d'argent et d'or.



La visite sera suivie d'un temps libre avant le départ vers Sv Antol pour un **dîner traditionnel slovaque** dans un restaurant où vous pourrez aussi découvrir l'art traditionnel et folklorique du pays. Retour à votre hôtel à Zvolen pour la nuit.

Jour 5 (B/L/D)

Matin : Petit déjeuner et départ pour la visite d'une ferme expérimentale.

Après-midi : Après le déjeuner au réfectoire du lycée agricole, **visite du Centre National Forestier de Zvolen**. Vous comprendrez l'importance de la filière bois en Slovaquie et pourrez discuter des enjeux de la filière au regard des normes environnementales européennes. En effet, la forêt tient une grande place dans les enjeux d'aménagement de l'espace et du territoire.



Transfert vers Bratislava et installation à votre hébergement pour la nuit.

Jour 6 (B/L/-)

Matin : Petit-déjeuner à l'hôtel et **visite du complexe viticole In Vino à Modra**. Ce projet de complexe viticole moderne permet au visiteurs et amateurs de vins de découvrir les vignobles, la vinification, mais aussi de profiter de toutes les activités de diversification offertes sur ce site : galerie d'art moderne, restaurant, jardins. Vous déjeunerez sur place.

Après-midi : Après le déjeuner, transfert à l'aéroport de Vienne et départ pour le vol retour sur la France.

---- **Fin de nos services** ----

Les horaires pendant le séjour sont donnés à titre indicatifs et peuvent être sujets à modifications pour permettre de passer plus ou moins de temps sur chaque sites visités. Le programme définitif ne sera arrêté qu'à la signature du contrat de vente. Certaines visites sont valables sous réserve de disponibilités au moment de la réservation effective du séjour.

Information complémentaire :

Les lettres entre parenthèses correspondent aux repas pris en charge dans votre forfait voyage : B = Petit-déjeuner / L = Déjeuner / D = Dîner