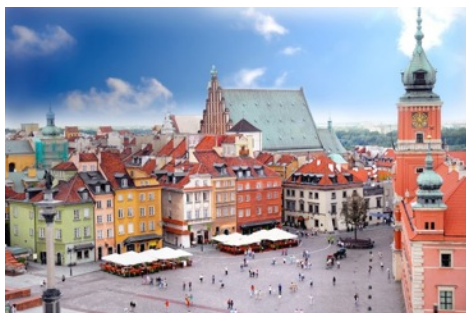


 **Jour 1 :(-/-/D)**

Matin : Départ sur un vol à destination de Varsovie. Accueil du groupe par votre guide interprète. Transfert vers le centre ville et temps pour déjeuner.



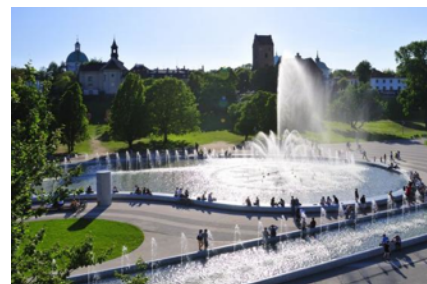
Après-midi : Première partie de la visite guidée du centre historique de Varsovie : la place du marché, la Halle aux draps, l'église Notre-Dame-Sainte-Marie ... Au cours d'une ballade dans une zone presque entièrement piétonnière.

Dîner de bienvenue dans un restaurant de la vieille ville. Installation et nuit à l'hôtel.

 **Jour 2 : (B/L/D)**

Journée de visite dans la capitale de Varsovie.

Retour à votre hôtel pour dîner et nuit.



 **Jour 3 : (B/L/D)**

Matin : Petit-déjeuner. Départ pour la ville de Szepietowo. Vous serez accueillis pour une **présentation de l'agriculture de la région de Podlaskie** par des conseillers agricoles. Vous découvrirez également sur le site la production locale d'huile de colza.

Après-midi : Après le déjeuner, visite d'une **exploitation en polycultures de 350 ha**. Cet agriculteur cultive 120 ha de maïs, 100 ha de cardon, 90 ha de blé et 45 ha de betteraves. Vous pourrez découvrir les pratiques culturales et le matériel utilisé pour ces différentes cultures.



Visite d'une exploitation laitière familiale de 50 ha et 100 vaches dont 50 génisses. Vous rencontrerez l'exploitant qui vous présentera l'histoire et l'activité de sa ferme.

Installation à votre hôtel à Szepietowo pour dîner et nuit.

 **Jour 4 : (B/L/D)**

Matin : Petit-déjeuner.

Puis départ pour la **visite d'une petite installation de production de bio-carburant** à base de colza. Cette petite unité est intéressante car en Pologne, la production de biocarburants pour une consommation personnelle est autorisée. De nombreux agriculteurs viennent voir cette installation pour comprendre comment en mettre une en place sur leur propres exploitations.



Visite d'une ferme laitière à Jaszczolty. En mars 2012, l'exploitation a été récompensée pour ses investissements et les innovations financées par l'UE. La ferme s'étend sur 208 ha avec 180 vaches pour un quota annuel de 1,500,000 litres.

Après-midi : Continuation vers Siemiatycze où vous déjeunerez avant de **visiter une entreprise de fabrication de jus de fruits concentrés bio**. Ces sont des investisseurs néerlandais qui ont investi dans cette entreprise qui fabrique des jus sous la marque OK en Pologne.

Puis, **visite d'une laiterie franco-polonaise Polser**. En effet cette laiterie a été acquise en 1996 par le groupe Lactalis. L'activité de base de l'économie de cette région étant l'agriculture, l'industrie agroalimentaire y est en effet très présente.

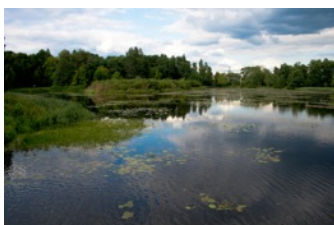


Dîner et nuit à Białowieża.

Jour 5 :(B/L/D)

Matin : Petit-déjeuner.

Visite du **Musée du Parc National de Bialowieski** et de son musée. C'est l'un des plus vieux parcs nationaux et réserves naturelles d'Europe (créé en 1932). Il occupe la partie centrale de la forêt de Białowieża (Puszcza Białowieska) et est mondialement connu pour le caractère primitif de ses complexes forestiers et pour **ses bisons d'Europe**. Le troupeau de ces plus imposants mammifères vivant en liberté en Europe compte actuellement plus de 300 spécimens.



Visite d'une **exploitation céréalière de 140 ha** cultivant du lupin et de seigle Dans le même village, **visite d'une grande ferme de productions céréalières et animales** de 400 ha dont 300 ha de maïs, 170 Limousines et 480 000 poules.

Après-midi : Après le déjeuner tardif à Bialystok, visite de la ville la plus peuplée du nord-est de la Pologne avec temps libre avant l'installation à votre hôtel

Dîner et nuit à Bialystok.

Jour 6 :(B/L/D)

Matin : Petit-déjeuner. **Visite d'un marché de grossistes** spécialisé dans la commercialisation des produits agricoles avec la Russie, la Biélorussie et les pays baltes.

Visite de la brasserie Lomza (Van Pur), la 4ème plus grande de Pologne. Modernisée en 2004, elle a aujourd'hui une capacité de 850 000 hectolitres de bière avec 3 marques principales et a fait de gros efforts en marketing afin de gagner des parts de marché (recherche sur le good et campagnes de pub).

Après-midi : Après le déjeuner, sur une exploitation agro-touristique, **visite d'une exploitation porcine** qui compte 1600 animaux. L'exploitation est en polyculture pour l'alimentation et l'exploitation est membre d'une association régionale d'élevage porcin. Vous aurez un interlocuteur de choix pour discuter de la filière.



Dîner dans la vieille ville et nuit à Varsovie.

Jour 7 :(B/L/D)

Matin : Petit-déjeuner à votre hébergement et **deuxième partie de la visite guidée de la capitale polonaise** avec les quartiers plus récents, le quartier juif de Kazimierz, plus moderne et branché, la place Nowy, le Parc Lazienki ...

Après-midi : Déjeuner au restaurant puis **visite du Palais de la Culture** : le bâtiment le plus haut de Pologne. Plus de 3000 locaux se trouvent dans le Palais. Une terrasse panoramique est située au 30-ème étage.

Puis **quartier libre** pour faire du shopping souvenirs en fin d'après-midi.

Puis retour à l'hôtel pour dîner et nuit.



Jour 8 : (B/-/-)

Matin : Petit-déjeuner à votre hôtel et départ très tôt pour le transfert vers l'aéroport pour le vol retour à destination de Paris.

---- **Fin de nos services** ----

Les horaires pendant le séjour sont donnés à titre indicatifs et peuvent être sujets à modifications pour permettre de passer plus ou moins de temps sur chaque sites visités. Le programme définitif ne sera arrêté qu'à la signature du contrat de vente. Certaines visites sont valables sous réserve de disponibilités au moment de la réservation effective du séjour.

Information complémentaire :

Les lettres entre parenthèses correspondent aux repas pris en charge dans votre forfait voyage : B = Petit-déjeuner / L = Déjeuner / D = Dîner